

今、
萌葱の郷
が

熱

いいの
ポイント



激熱

1 自分のやりたいことが見つかる！
様々な事業内容

激熱

2 仕事での困り・悩みを解決！
先輩・後輩・同期のつながり

激熱

3 高水準の給与体系

激熱

4 若くてもやる気やアイデア、行動力がある職員は
昇進できる職場

激熱

5 福利厚生が充実！

激熱

6 WORK-LIFE BALANCE
多様な生き方の選択・実現

激熱

7 福祉の枠に捉われない様々な取り組み

激熱
ポイント

1 自分のやりたいことが見つかる！ 様々な事業内容

大分市子育て総合支援センター



わくわくかん（児童発達支援＋放課後デイ）
プラスα（相談支援）



こざいこども園（認定こども園）



大分なごみ園（児童発達支援＋放課後デイ）

豊後大野市子育て総合支援センター



なかよしひろば（児童発達支援＋放課後デイ）



いぬかいこども園（認定こども園）



ゆうゆうキッズ（子育て支援センター）

その他にも・・・

障害者支援支援・生活介護・就労支援・行動援護・共同生活援助など



めぶき園
(障害者支援施設)



どんこの里いぬかい
(生活介護＋就労支援)



なごみ園
(就労B＋生活介護＋放課後デイ)



らすかる
(ホームヘルプサービス)

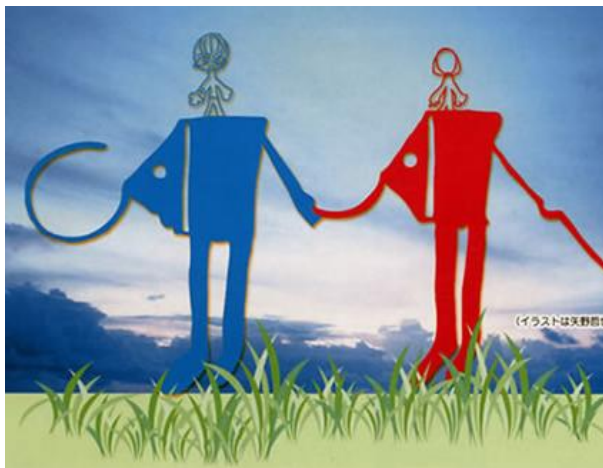


グループホームかわしま



グループホームかわしま【戸次棟】

・発達障がい者支援センター・小規模保育園など



大分県発達障がい者支援センター ECOAL
(県内唯一の発達障がい専門の相談機関)



へつぎ保育園（小規模保育園）

法人本部

採用年	新卒職員 採用人数	出身校
2020年	11名	別府大学 7名、九州保健福祉大学 1名、久留米大学 1名 高知大学 1名、近畿大学 1名
2021年	7名	大分大学 1名、別府大学 4名、日本文理大学 1名 山口県立大学 1名
2022年	8名	大分大学 2名、別府大学 4名、日本文理大学 1名 九州保健福祉大学 1名
2023年	17名	大分大学 1名、別府大学 6名、日本文理大学 5名 西南女学院大学 1名、宮崎国際大学 1名、城西国際大学 1名 別府溝部学園 1名、智泉幼児保育専門学校 1名
2024年	6名	大分大学 1名、別府大学 2名、西南女学院大学 1名 久留米大学 1名、花園大学 1名
2025年	8名	大分大学 1名、別府大学 4名、日本文理大学 1名 智泉幼児保育専門学校 2名
合計	57名	

※別府大学（短期大学部含む）

激熱ポイント 3 高水準の給与体系

令和6年新卒者初任給(基本給)

一般職

医療職

(看護師、作業療法士、理学療法士)

高卒

177,000円

189,700円

短・専門2年卒

185,000円

194,500円

短・専門3年卒

188,200円

197,700円

大卒

193,000円

202,500円

院卒

199,400円

208,900円

短・専門2年卒 【1年目】 185,000円 → 【2年目】 188,200円 → 【3年目】 191,400円

各種手当

役職手当 (5,000円～55,000円)	業務手当【早出・遅出手当】 (500円～1,000円)
扶養手当 (扶養親族1人につき5,000円～16,000円)	住居手当 (～18,000円)
通勤手当 (～20,000円)	夜間勤務手当 (夜勤1回 8,000円)
資格手当【社会福祉士・保育士ほか】 (5,000円)	宿直手当 (宿直1回 8,000円～10,000円)

賞 与 ・ 一 時 金

6月(1.8ヶ月分) ・ 12月(1.8ヶ月分) ・ 3月(0.4ヶ月分基準)

退職金(勤続40年の場合) 2つの制度に加入(1つは全額法人負担)

係長以上で退職の場合	約24,800,000円
課長以上で退職の場合	約29,000,000円

※令和7年2月時点

	最終学歴	年 齢	役 職	現在の役職に ついた年齢
Aさん	3年生 専門学校	38歳	課長	33歳
Bさん	4年生大学	42歳	課長	32歳
Cさん	4年生大学 1年専門学校	44歳	課長	33歳

研修制度も充実

キャリアパス研修・事業所内研修等で色々なスキルアップが可能

在職者モデル給与額

※令和5年度

	基本給	月収（税込）	年収（税込）
大卒・主任 （35歳）	240,800円	262,800円	4,484,000円
短大卒・係長 （37歳）	269,200円	299,200円	5,082,000円
大卒・課長 （41歳）	336,300円	420,300円	6,495,000円
大卒・部長 （52歳）	395,000円	463,000円	7,179,000円

ポイント 5 福利厚生が充実！

- 👉 職員のケガ（勤務外含む）と病気に備え、**実費保障型医療保険**に加入
（令和5年度は、**11名**の職員が対象になり、保険金の合計**約114万円**）
- 👉 結婚、出産、こどもの入・進学、資格取得時に**祝い金を支給**
- 👉 法人全体で毎年**5月に歓迎会、12月に忘年会**を開催、その他に事業所ごとの懇親会なども開催、**法人からの費用補助あり**
- 👉 法人内事業所「どんこの里いぬかい」での**食事、弁当が1食350円**

様々な充実した福利厚生！



多様な生き方の選択・実現

- ・ 女性の産休・育休の取得率 **100%**
(令和4年度～令和6年度、女性20名、男性2名が取得)
- ・ **育児短時間勤務**が可能 (6h・7h)
- ・ 少ない**残業時間**、令和5年度の正規職員の**月平均1.1時間**
(厚生労働省の令和3年分統計では、月平均9.7時間)
- ・ 1年間に**107日の休日**と令和5年度の正規職員の**年次有給休暇取得平均12.7日**ということは・・・**1年間のうち約1/3が休日**

激熱ポイント 7 福祉の枠に捉われない様々な取り組み



元TVディレクター（係長）



元銀行員（係長）



元音響エンジニア

様々な
職種からの
転職

福祉の資格が
なくても活躍
できる！



大分市美術館での展示



大分県立美術館3階を貸し切ったの展示会
(来場者2000人以上)



アフリカンサファリとのコラボ



フランスの作品展への出展 (株) カスガ水産とのコラボ

障がい者アートの先駆的な取り組み
(アトリエMOE)

アトリエMOEグッズ販売・展示



アートプラザ



県立美術館 OPAM



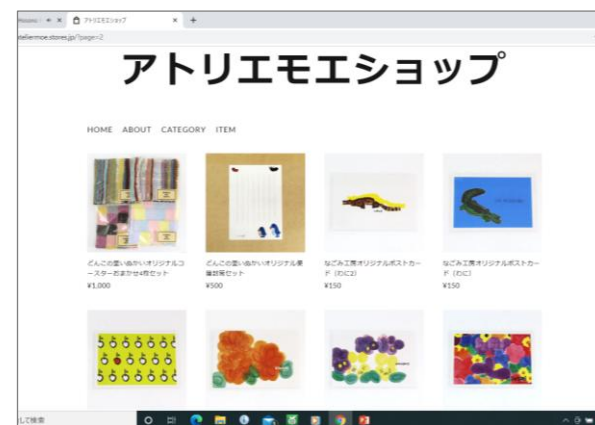
紀伊國屋書店
(アミュプラザおおいた)



ちとせや緑茶



ギャラリー民



オンラインショップ

YouTubeチャンネル

「育ちのミカタ by 萌葱の郷」



サークル活動等による事業所間交流



ゴルフ・釣りなど趣味による交流



サッカーサークル

事業所見学ツアー

(1)開催日

第1回	2025年	3月	28日(金)
第2回	2025年	4月	25日(金)
第3回	2025年	5月	30日(金)
第4回	2025年	6月	20日(金)
第5回	2025年	8月	29日(金)
第6回	2025年	9月	26日(金)
第7回	2025年	10月	24日(金)

第8回 2025年11月 28日(金)

(2)集合場所

大分駅上野の森口（南口）入り口付近

(3)集合時間 9:15

(4)日 程

- 9:20 出発・移動（当法人の送迎車でお迎えに行きます）
- 10:00 幼保連携型認定こども園「こざいこども園」（大分市坂ノ市）
- 10:40 こども発達・子育て支援センター「わくわくかん」（大分市坂ノ市）
- 11:20 こども発達支援センター「大分なごみ園」（大分市丹生）
- 12:30 昼食（昼食付）・多機能型事業所「どんこの里いぬかい」（豊後大野市）
- 13:40 障害者支援施設「めぶき園」（豊後大野市）
- 14:20 ライフサポートセンター「なごみ園」（豊後大野市）
- 15:00 見学終了・移動
- 16:00 解散（大分駅上野の森口）



参加申し込み等の詳細は、ホームページでご確認ください。

採用試験について
(月1回のペースで開催予定)

受験希望の方は、萌葱の郷 法人本部 担当:工藤(☎097-574-8688)まで連絡の上、履歴書(A3サイズ)を萌葱の郷 法人本部へ郵送してください。



届き次第、日程調整をして、採用試験の日時をお知らせします。



採用試験

場所:萌葱の郷 法人本部(大分市中戸次5620-1)

内容:適性検査・作文・面接(中途採用は面接のみ)

(JRで来られる場合は、中判田駅までの送迎あり。)

詳しくは ホームページをチェック！

<https://moeginosato.net/recruit.html>



採用情報



法人紹介動画

お問合せ・採用窓口

〒879-7761 大分市中戸次5620-1

法人本部



097-574-8688

担当： 工藤（E-mail t910@moeginosato.net）